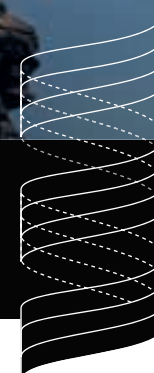




NUEVA
HILUX 2023

DIESEL

Heredamos lo mejor, para seguir siendo la mejor

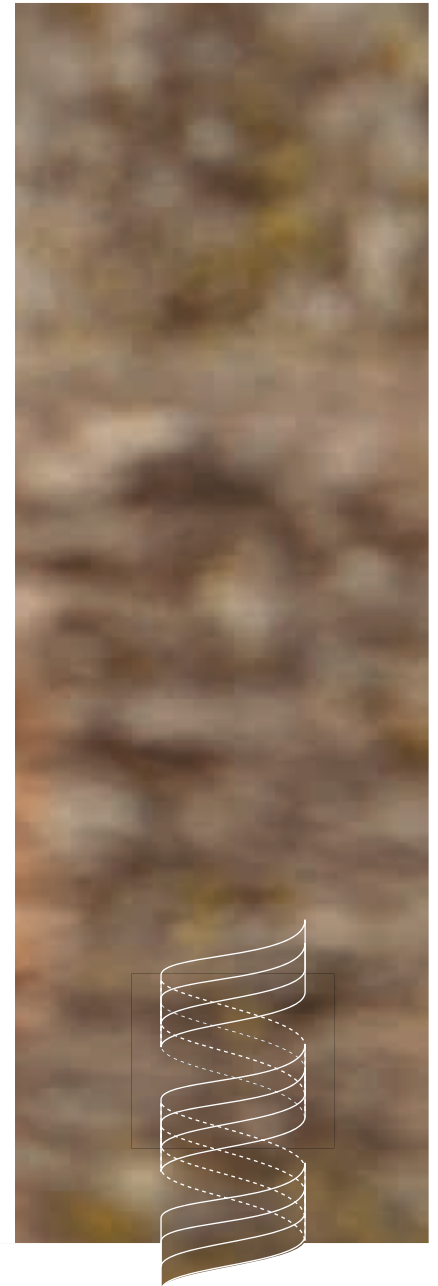


NUEVA
HILUX 2023

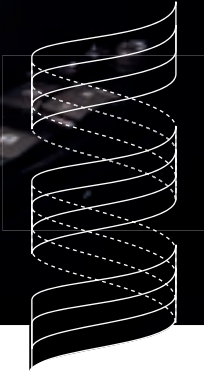




Te presentamos a la nueva Toyota Hilux 2023
que combina herencia, pasión y fuerza; con más
potencia, robustez, durabilidad, tecnología y confort.
Todo en un nuevo diseño.



NUEVA
HILUX 2022





Más tecnología y equipamiento:

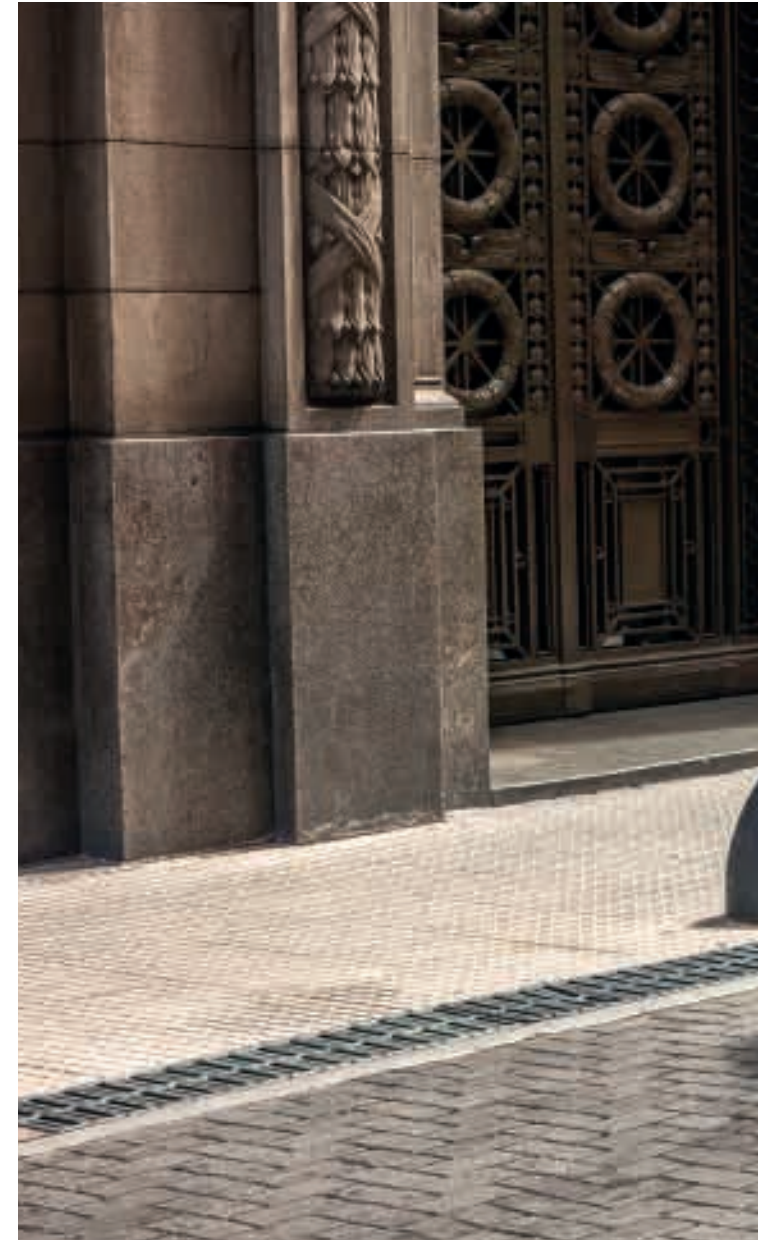
Audio con pantalla táctil, USB, Android Auto, Apple Car Play, volante forrado en cuero y velocidad crucero*.

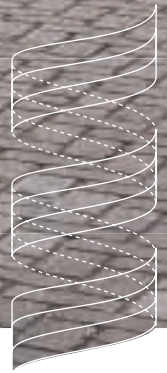
*unides SRV



Llevamos nuestra herencia a todas partes:

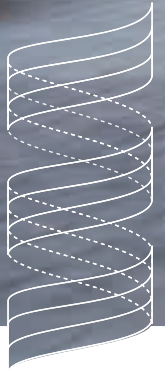
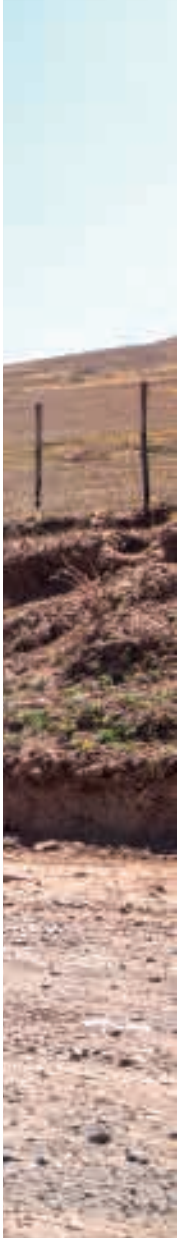
Apostamos por el equipamiento, confort y comodidad para que la experiencia de tener una Toyota Hilux siga siendo única. Con motores de hasta 204 CV. y 500 Nm. de torque.





NUEVA
HILUX 2023









La más segura y única Pick Up con 5 estrellas Latin NCAP + Safety Sense de Toyota:

7 airbags, 5 apoyacabezas, 5 cinturones de 3 puntas, Ganchos ISOFIX + Top Tether, Control de estabilidad, Control de Ascenso, Estabilidad del tráiler, Aviso de frenada de emergencia y un volante regulable en altura y profundidad. Tecnología Safety Sense de Toyota ahora disponible.

DIESEL

Motor DX Y SR:	2.4L DOHC 16v
Potencia:	150 CV
Torque:	400 NM
Caja:	Manual 6ta o Automática de 6ta. con modo secuencial (solo SR 4x4)

Seguridad

- 7 airbags
- 5 apoyacabezas
- 5 cinturones de 3 puntas
- Ganchos ISOFIX + top tether
- Control de estabilidad + Control de Ascenso + Estabilidad del tráiler
- Aviso de frenada de emergencia
- Volante regulable en altura y profundidad

HILUX DOBLE CABINA 2023



DX 4x2

- Neumaticos: 225 / 70 R17 - Llantas acero
- Espejos exteriores eléctricos, con luz de giro
- Bloqueo de puertas con control remoto
- 4 vidrios eléctricos
- Aire acondicionado
- Dirección con asistida variable
- Bloqueo de diferencial trasero
- Audio con pantalla táctil 7" con BT / USB / Android Auto & Apple
- Car Play con 4 altavoces
- Tapizado textil
- Sistema antirrobo: Inmovilizador
- Protector de vidrio trasero
- Base de asiento trasero rebatible

DX 4x4

- Neumaticos: 225 / 70 R17 - Llantas acero
- Espejos exteriores eléctricos, con luz de giro
- Bloqueo de puertas con control remoto
- 4 vidrios eléctricos
- Aire acondicionado
- Dirección con asistida variable
- Bloqueo de diferencial trasero
- Audio con pantalla táctil 7" con BT / USB / Android Auto & Apple
- Car Play con 4 altavoces
- Tapizado textil
- Sistema antirrobo: Inmovilizador
- Protector de vidrio trasero
- Base de asiento trasero rebatible

SR 4x2

- Neumaticos: 265 / 65 R17 - Llantas aleación gris oscuro
- Parrilla pintada
- Espejos exteriores eléctricos cromados con luz de giro
- Bloqueo de puertas con control remoto
- 4 vidrios eléctricos, conductor con función AUTO subida y bajada
- Climatizador doble zona
- Dirección con asistida variable
- Bloqueo de diferencial trasero
- Limpiaparabrisas con intermitente regulable
- Audio con pantalla táctil 8" con BT / USB / Android Auto & Apple Car Play con 4 altavoces
- Instrumentos de nuevo diseño con pantalla TFT de 4.2" a color
- Modos de conducción: Eco / Normal / Power
- Volante con comandos de audio / telefonía / pantalla de información
- Refrigeración de guantera superior
- Tapizado textil
- Sistema antirrobo: Inmovilizador
- Manija de caja trasera: Cromada
- Manijas exteriores de puertas pintadas
- Paragolpes trasero cromado
- Estribos laterales
- Luces antiniebla delanteras LED
- Overfenders integrados
- Base de asiento trasero rebatible

SR 4x4

- Neumaticos: 265 / 65 R17 - Llantas aleación gris oscuro
- Parrilla pintada
- Espejos exteriores eléctricos cromados con luz de giro
- Bloqueo de puertas con control remoto
- 4 vidrios eléctricos, conductor con función AUTO subida y bajada
- Climatizador
- Dirección con asistida variable
- Bloqueo de diferencial trasero
- Limpiaparabrisas con intermitente regulable
- Audio con pantalla táctil 8" con BT / USB / Android Auto & Apple Car Play con 4 altavoces
- Instrumentos de nuevo diseño con pantalla TFT de 4.2" a color
- Modos de conducción: Eco / Normal / Power
- Volante con comandos de audio / telefonía / pantalla de información
- Refrigeración de guantera superior
- Tapizado textil
- Sistema antirrobo: Inmovilizador
- Manija de caja trasera: Cromada
- Manijas exteriores de puertas pintadas
- Paragolpes trasero cromado
- Estribos laterales
- Luces antiniebla delanteras LED
- Overfenders integrados
- Base de asiento trasero rebatible

Motor SRV:	2.8L DOHC 16v
Potencia:	204 CV
Torque:	420 NM
Caja:	manual 6ta. Torque 500 Nm - Automática de 6ta. con modo secuencial (solo SRVs 4x4)

SRV 4x2

- Neumaticos: 265 / 65 R17 - Llantas aleación gris oscuro
- Parrilla cromada
- Espejos exteriores eléctricos cromados con luz de giro y rebatibles
- Bloqueo de puertas con control remoto con botón de "Alerta" y bloqueo AUTO por velocidad
- 4 vidrios eléctricos, conductor con función AUTO subida y bajada
- Climatizador doble zona
- Dirección con asistida variable
- Control de crucero
- Bloqueo de diferencial trasero
- Asiento del conductor regulable en altura
- Limpiaparabrisas con intermitente regulable
- Sensor de luz y función "FOLLOW ME HOME"
- Audio Touch 2 con pantalla táctil 8" con BT / USB / Android Auto & Apple Car Play con 6 altavoces
- Instrumentos con pantalla TFT de 4.2" a color
- Modos de conducción: Eco / Normal / Power
- Volante forrado en cuero con comandos de audio / telefonía / pantalla de información
- Refrigeración de guantera superior
- Apoyabrazos trasero con 2 posavasos
- Tapizado textil "High"
- Sistema antirrobo: Inmovilizador y alarma
- Manija de caja trasera: Cromada
- Manijas exteriores de puertas cromadas
- Paragolpes trasero cromado
- Estribos laterales
- Luces antiniebla delanteras LED
- Luces delanteras Full LED con nivelación AUTO
- Luces traseras de posición y freno LED

- Overfenders integrados
- Base de asiento trasero rebatible 60:40

SRV 4x4 MANUAL O AT

- Neumaticos: 265 / 65 R17 - Llantas aleación gris oscuro
- Parrilla cromada
- Espejos exteriores eléctricos cromados con luz de giro y rebatibles
- Bloqueo de puertas con control remoto con botón de "Alerta" y bloqueo AUTO por velocidad
- 4 vidrios eléctricos, conductor con función AUTO subida y bajada
- Dirección con asistida variable
- Bloqueo de diferencial trasero
- Asiento del conductor regulable en altura
- Limpiaparabrisas con intermitente regulable
- Sensor de luz y función "FOLLOW ME HOME"
- Audio Touch 2 con pantalla táctil 8" con BT / USB / Android Auto & Apple Car Play con 6 altavoces
- Instrumentos con pantalla TFT de 4.2" a color
- Modos de conducción: Eco / Normal / Power
- Volante forrado en cuero con comandos de audio / telefonía / pantalla de información
- Refrigeración de guantera superior
- Apoyabrazos trasero con 2 posavasos
- Tapizado textil "High"
- Sistema antirrobo: Inmovilizador y alarma
- Manija de caja trasera: Cromada
- Manijas exteriores de puertas cromadas
- Paragolpes trasero cromado
- Estribos laterales
- Luces antiniebla delanteras LED
- Luces delanteras Full LED con nivelación AUTO
- Luces traseras de posición y freno LED
- Overfenders integrados
- Base de asiento trasero rebatible 60:40
- Sensores de estacionamiento delanteros y traseros*
- Climatizador doble zona
- Cámaras 360°
- Espejo con luz de piso

* solo en versión automática

SRV PLUS 4X4 AT

- Neumaticos: 265 / 65 R18 - Llantas aleación pulidas y bitono
- Parrilla cromada
- Espejos exteriores eléctricos cromados con luz de giro y rebatibles
- Smart Key - Acceso al vehículo sin llave y arranque por boton
- Bloqueo de puertas con control remoto con botón de "Alerta" y bloqueo AUTO por velocidad
- 4 vidrios eléctricos con función AUTO para todos
- Climatizador
- Dirección con asistida variable
- Bloqueo de diferencial trasero
- Asiento del conductor con regulación eléctrica
- Limpiaparabrisas con intermitente regulable
- Sensor de luz y función "FOLLOW ME HOME"
- Audio Touch 2 con pantalla táctil 8" con BT / USB / Android Auto & Apple
- Car Play con 6 altavoces (nuevo diseño)
- Sensores de estacionamiento delanteros y traseros
- Instrumentos con pantalla TFT de 4.2" a color
- Modos de conducción: Eco / Normal / Power
- Volante forrado en cuero con comandos de audio / telefonía / pantalla de información
- Refrigeración de guantera superior
- Apoyabrazos trasero con 2 posavasos
- Tapizado de cuero
- Sistema antirrobo: Inmovilizador y alarma
- Manija de caja trasera: Cromada
- Manijas exteriores de puertas cromadas
- Paragolpes trasero cromado
- Estribos laterales
- Paragolpes trasero cromado
- Luces delanteras Full LED con nivelación AUTO
- DRL Luces de circulación diurna LED
- Luces antiniebla delanteras LED
- Luces traseras de posición y freno LED
- Overfenders integrados
- Base de asiento trasero rebatible 60:40
- Climatizador doble zona
- Espejos con luz de piso
- Cámaras 360°

SRV PLUS 4X4 AT TSS

- Neumaticos: 265 / 60 R18 - Llantas aleación pulidas y bitono
- Parrilla cromada
- Espejos exteriores eléctricos cromados con luz de giro y rebatibles
- Smart Key - Acceso al vehículo sin llave y arranque por boton
- Bloqueo de puertas con control remoto con botón de "Alerta" y bloqueo AUTO por velocidad
- 4 vidrios eléctricos con función AUTO para todos
- Climatizador
- Dirección con asistida variable
- Bloqueo de diferencial trasero
- Asiento del conductor con eléctrico con regulacion de altura
- Limpiaparabrisas con intermitente regulable
- Sensor de luz y función "FOLLOW ME HOME"
- Audio Touch 2 con pantalla táctil 8" con BT / USB / Android Auto & Apple
- Car Play con 6 altavoces
- Sensores de estacionamiento delanteros y traseros
- Instrumentos con pantalla TFT de 4.2" a color
- Modos de conducción: Eco / Normal / Power
- Volante forrado en cuero con comandos de audio / telefonía / pantalla de información
- Refrigeración de guantera superior
- Apoyabrazos trasero con 2 posavasos
- Tapizado de cuero
- Sistema antirrobo: Inmovilizador y alarma
- Manija de caja trasera: Cromada
- Manijas exteriores de puertas cromadas
- Paragolpes trasero cromado
- Estribos laterales
- Paragolpes trasero cromado
- Luces delanteras Full LED con nivelación AUTO
- DRL Luces de circulación diurna LED
- Luces antiniebla delanteras LED
- Luces traseras de posición y freno LED
- Overfenders integrados
- Base de asiento trasero rebatible 60:40
- Climatizador doble zona
- Espejos con luz de piso
- Cámaras 360°

AGREGA O MODIFICA

- TOYOTA SAFETY SENSE (Sistemas avanzados de seguridad):
- ACC (Control de crucero adaptativo)
- LDA (Alerta y corrección de salida de carril involuntario)
- PCS (Frenado automático de emergencia)

* detección de peatones (día o noche) o ciclistas (solo día).



Casa central: Rondeau 1751 esquina Valparaiso - Tel 2924 0918 - info@ayaxonline.com

Sucursal Aeropuerto: Ruta 101 - 3838 esquina Av. de las Américas - Tel 2682 6161

Sucursal Punta del Este: Av. Pedragosa Sierra, esquina Julio Herrera y Reissig - 2929 3221 - infopunta@ayaxonline.com

Y su red nacional de concesionarios. | toyota.com.uy